

PROGRAMME DE FORMATION 2025

Master
Sciences de l'Éducation
et de la Formation
en alternance



Formation éligible au CPF

Code RNCP : 38156

Code diplôme : 13533319

SOMMAIRE

OBJECTIFS	<i>pages 2 à 4</i>
COMPÉTENCES VISÉES	<i>page 5</i>
A QUI S'ADRESSE CE DIPLOME	<i>page 6</i>
PRÉREQUIS ET MODALITÉS D'ACCÈS	<i>page 7</i>
DURÉE, MODALITÉS, CALENDRIER	<i>pages 8 à 10</i>
CONTENU DE LA FORMATION- MAQUETTES	<i>page 11</i>
MOYENS PÉDAGOGIQUES, TECHNIQUES, D'ACCOMPAGNEMENT ET D'ASSISTANCE	<i>page 12</i>
ÉQUIPE PÉDAGOGIQUE ET INTERVENANTS	<i>pages 13 à 14</i>
SUIVI DE L'EXÉCUTION DE LA FORMATION	<i>page 15</i>
ÉVALUATION DE LA FORMATION	<i>page 16</i>
APRÈS LA FORMATION	<i>pages 17 à 18</i>
LISTE DES ANNEXES	<i>page 19</i>
NOS SITES-CARTE DE FORMATION	<i>page 20</i>
CONTACTS	

OBJECTIFS

S'adressant à des publics aux horizons professionnels variés et mixtes (formation initiale, formation continue, reprise d'étude), ce master se donne pour objectif le développement des compétences par l'appropriation des connaissances et des résultats scientifiques dans le champ de l'éducation (enfants, élèves) et de la formation d'adultes, et la maîtrise des méthodologies d'analyse des situations de travail (enseignement, apprentissage, formation) pour la conception d'outils et de dispositifs visant la transformation de sa propre activité ou de celle d'autrui.

Ce master vise la formation des experts des faits éducatifs à l'heure des mutations contemporaines (numériques, sociales, éducatives, ...), en lien avec différents contextes professionnels - métiers de l'intervention, de l'enseignement, de la formation, de la santé, de la conception et de l'ingénierie.

L'enjeu de la mention est de former des étudiants capables d'analyser les tensions entre le prescrit et le réel selon une visée de compréhension et de transformation des milieux et des situations de travail (enseignement scolaire, scolarisation inclusive, mutation des entreprises, des territoires, transition numérique de la société). En lien avec cet enjeu, la formation s'appuie sur les recherches interdisciplinaires du laboratoire ACTé (Activité, Connaissance, Transmission et éducation) qui étudient l'activité effective et située des acteurs sociaux, les connaissances à l'œuvre, leurs modalités de construction et de transmission, selon deux visées complémentaires épistémiques et transformatives : il s'agit d'une part de mieux comprendre l'activité des acteurs confrontés à des réalités professionnelles diverses pour d'autre part soutenir leur développement personnel et professionnel.

La formation s'appuie également sur l'expertise professionnelle des partenaires socio-économiques mobilisée au niveau des enseignements, des stages, et de la vie du diplôme (participation des partenaires au conseil de perfectionnement).

Ce master comporte 4 parcours :

- > **Scolarisation et besoins éducatifs particuliers**
- > **Formation de formateurs dans le milieu de l'enseignement, de l'entreprise, des collectivités et des services**
- > **Ingénierie pédagogique & numérique**
- > **Recherche et Expertise en Sciences de l'Éducation et de la Formation**

OBJECTIFS DU PARCOURS FF

Parcours Formation de formateurs dans le milieu de l'enseignement, de l'entreprise, des collectivités et des services

L'objectif de ce parcours est de former des experts capables de construire, mettre en œuvre et évaluer des formations en présence et à distance.

Il s'adresse aux personnes souhaitant acquérir ou développer des compétences en tant que formateur d'adultes, ingénieur pédagogique, conseiller pédagogique, tuteur, etc.

Les secteurs ciblés sont ceux de l'enseignement, de la formation d'adultes, des services, des collectivités et de l'entreprise. Formateurs expérimentés et universitaires en sciences de l'éducation collaborent de façon à ce que les formés puissent :

- **Construire une expertise sur les publics rencontrés en formation**

Connaître les caractéristiques des adultes apprenants
Comprendre les processus de motivation, les effets de groupe

- **Construire une expertise dans l'analyse des situations de travail**

Acquérir des méthodes permettant d'identifier des savoir-faire experts et les transposer dans l'accompagnement de professionnels moins expérimentés.
Hiérarchiser temporellement les contenus de formation et les inscrire dans des scénarios et démarches de projet

- **Construire une expertise pour intervenir en formation**

Connaître les outils du formateur
Identifier les dilemmes du métier de formateur
Développer un regard réflexif sur sa pratique pour mieux la réguler

- **Construire un regard critique sur les institutions**

Connaître les métiers partenaires et leurs organisations
Identifier les facteurs qui tendent à exclure les publics précaires
Identifier les leviers favorables au développement d'actions davantage inclusives

- **Acquérir une culture en sciences de l'éducation**

Connaître les principaux résultats des recherches en sciences de l'éducation
Comprendre comment ces résultats ont été produits
S'approprier les méthodologies de la recherche

OBJECTIFS DU PARCOURS IPN

Parcours Ingénierie pédagogique et numérique

L'objectif du parcours "Ingénierie pédagogique & numérique" est d'impulser et d'accompagner le développement professionnel des acteurs de la formation (éducation, collectivités, entreprises) dans la société numérique.

Le numérique entraîne des mutations métiers majeures dans tous les secteurs d'activités professionnels. A l'ère numérique, les missions des métiers de la formation opèrent des transformations qui nécessitent la mise en œuvre de compétences métiers pluridisciplinaires en environnement numérique.

Cette pluridisciplinarité redessine et enrichit les métiers de la formation en éducation, dans les collectivités territoriales et dans les entreprises. Elle contribue aux nouvelles dynamiques d'enseignement et de formation de ces secteurs incités à une synergie croissante dans une société numérique pour développer :

- les ressources et l'intégration de plates-formes numériques dans les établissements scolaires, universitaires et entreprises,
- les projets E-éducatif à logique partenariale visant l'aménagement territorial,
- les formations professionnelles internes aux entreprises, les formations clients externes (E-learning).

Le développement du numérique accroît la dimension collaborative du travail des ingénieurs pédagogiques avec des professionnels issus de milieux distincts (éducation, collectivités, entreprises). Il nécessite la maîtrise et le partage de compétences, savoirs et connaissances à l'interface des sciences de l'éducation et des technologies numériques ciblées par le parcours IPN du master SDEF. Cette dynamique collaborative intersectorielle a pour enjeu le développement de ressources et de dispositifs pédagogiques numériques scolaires, universitaires, territoriaux et entrepreneuriaux intégrant des compétences pluridisciplinaires (pédagogie, informatique, gestion de projets...).

Ce Master Sciences de l'éducation et de la formation n'a pas vocation à former des futurs enseignants, ni à préparer aux concours de recrutement de professeurs.

COMPETENCES VISÉES

Compétences scientifiques transversales du Master Sciences de l'Éducation et de la Formation

- Utiliser de manière efficiente des outils numériques métiers en prenant en compte les enjeux sociétaux de la transition numérique
- Mobiliser des savoirs scientifiques au service de la compréhension des faits éducatifs
- Communiquer des savoirs scientifiques par oral et par écrit

Compétences spécifiques au parcours FF

Former des professionnels capables et responsables dans les milieux de l'entreprise, des collectivités, des services ou de l'enseignement :

- En s'appropriant les épistémologies, les concepts et les méthodes de la recherche en éducation et en formation
- En étudiant les milieux d'intervention
- En analysant des situations de travail
- En mobilisant les sciences de la formation et de l'intervention

Compétences spécifiques au parcours IPN

Contribuer à la maîtrise d'œuvre d'un projet de formation en environnement numérique :

- En assurant l'interface entre différents corps de métier
- En mettant en œuvre une méthode d'ingénierie pédagogique pour concevoir et réaliser le projet
- En distinguant les différentes phases de la gestion de projet et leurs outils
- En mettant en œuvre la chaîne de production-médiatisation des contenus

A QUI S'ADRESSE CE DIPLÔME ?

Parcours Formation de formateurs dans le milieu de l'enseignement, de l'entreprise, des collectivités et des services

Personnes souhaitant acquérir ou développer des compétences en tant que formateur d'adultes, ingénieur pédagogique, conseiller pédagogique, tuteur, etc.

.

Parcours Ingénierie pédagogique et numérique

Acteurs de la formation (éducation, collectivités, entreprises) souhaitant développer leurs compétences d'ingénierie pédagogique dans la société numérique. dans la société numérique.

PRÉREQUIS ET MODALITÉS D'ACCÈS

Pré-requis

L'enseignement à distance exige une bonne maîtrise des outils informatiques et bureautiques.

Les compétences numériques requises pour l'entrée au master1 IPN correspondent au C2i niv 1 ou au PIX niv 4 à 5.

L'étudiant doit posséder un poste informatique pour accéder à la plateforme de formation de l'Université Clermont Auvergne (équipé d'une connexion par câble de 512 Kbits/s pour participer aux classes virtuelles proposées à distance).

L'étudiant doit faire preuve d'autonomie et peut être amené à travailler au sein d'un groupe d'apprenants à distance.

L'étudiant doit avoir défini un projet professionnel (qui lui sera demandé lors de sa candidature).

Cette formation est accessible en :

Formation initiale ✓

Formation professionnelle ✓

Contrat de professionnalisation (tous les niveaux et parcours FF et IPN uniquement) ✓

Contrat d'apprentissage (parcours FF et IPN uniquement) ✓

Validation des acquis professionnels (VAP) ✓

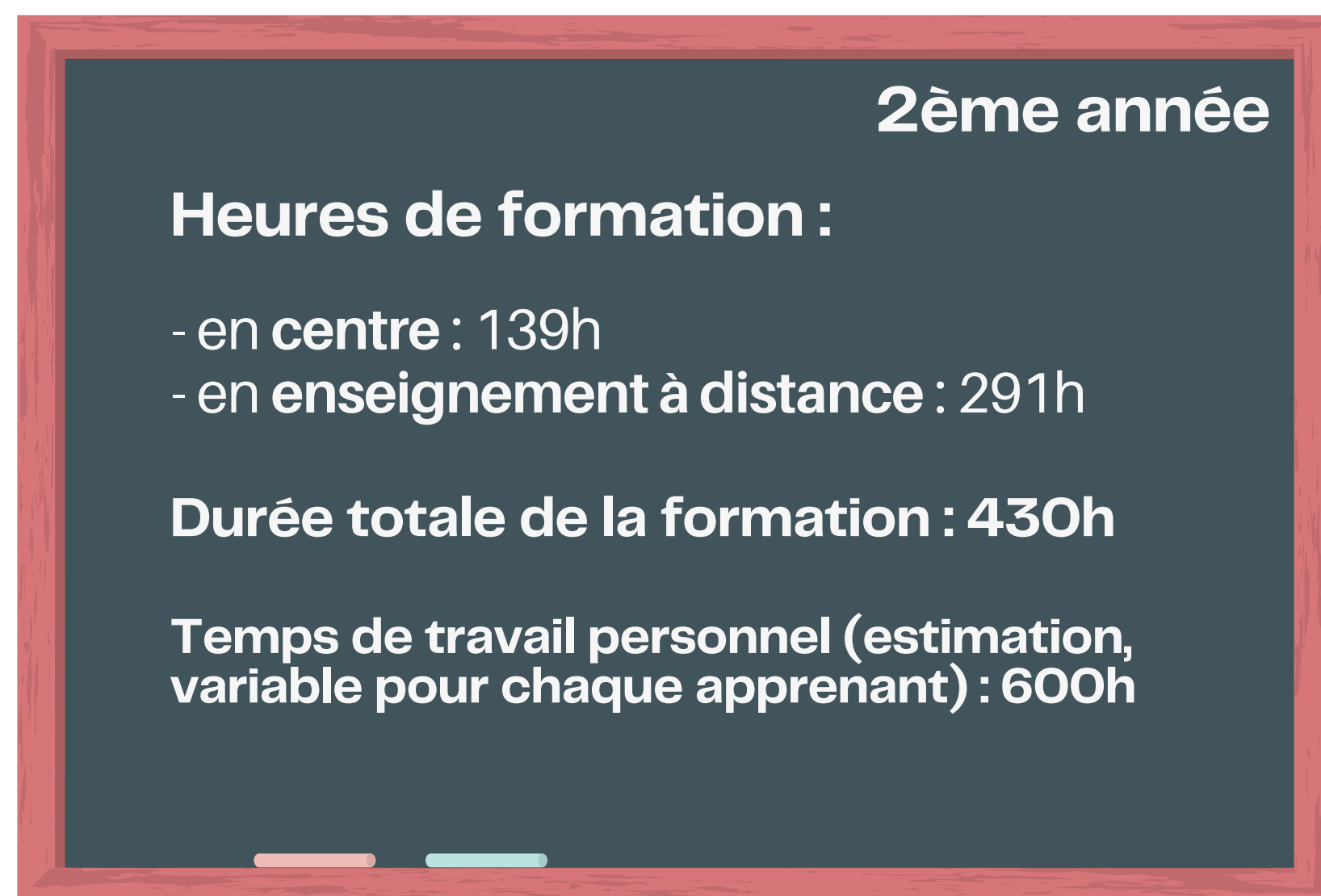
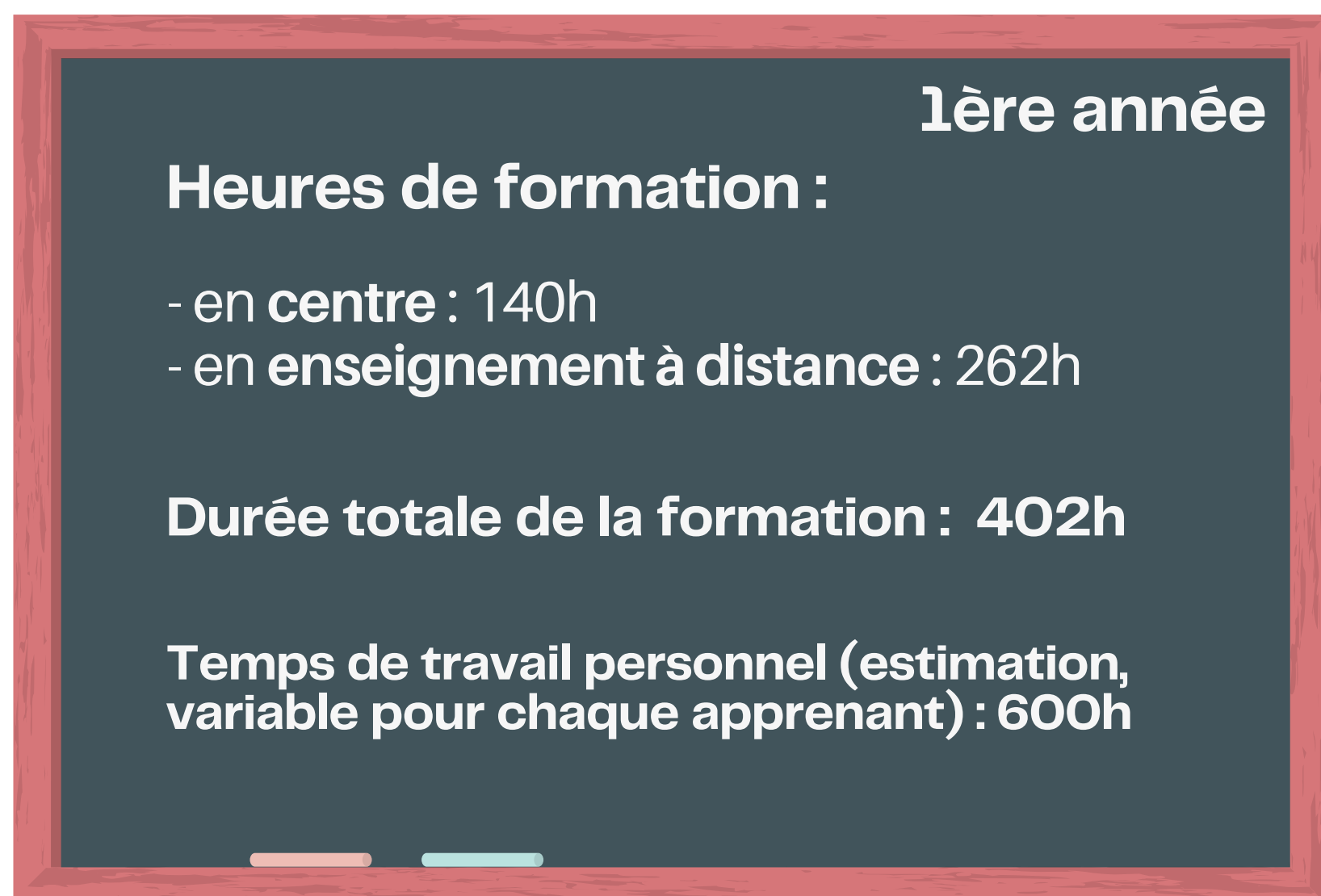
Validation des acquis e l'expérience (VAE) ✓

Candidater à l'Inspé :
Informations disponibles sur notre site inspe.uca.fr
FORMATION > CANDIDATER



DURÉE, MODALITÉS, CALENDRIER

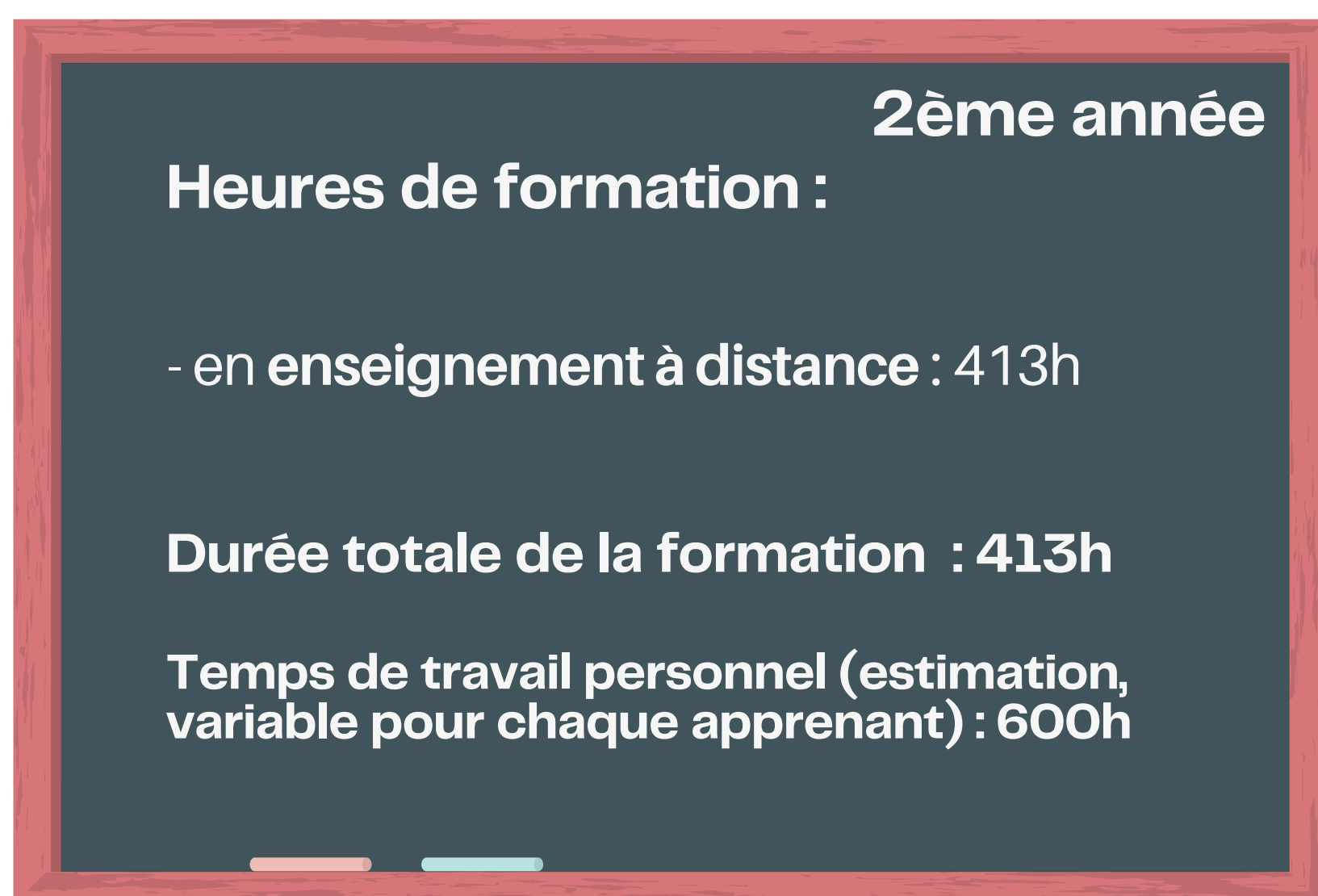
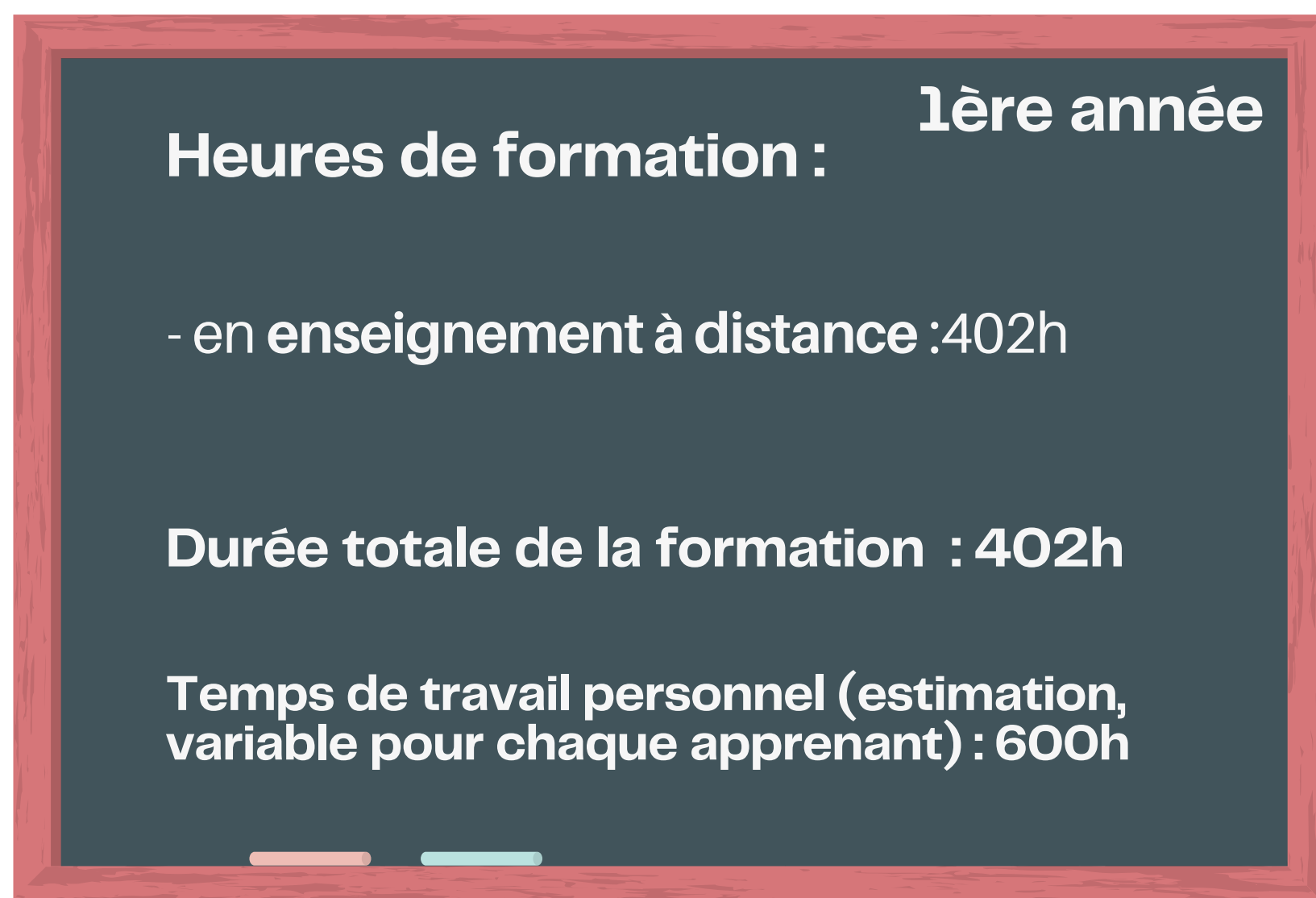
Parcours Formation de formateurs dans le milieu de l'enseignement, de l'entreprise, des collectivités et des services



Total heures pour le Master : 832 heures

DURÉE, MODALITÉS, CALENDRIER

Parcours Ingénierie Pédagogique et numérique



Total heures pour le Master : 815 heures

DURÉE, MODALITÉS, CALENDRIER (SUITE)

Modalités organisationnelles

Le Master Sciences de l'éducation est une formation universitaire préparant à un diplôme national de Master. Elle se déroule **en présentiel et à distance (formation hybride)** de façon à être accessible à des personnes en activité.

Elle est composée de :

- **4 semaines de cours en présence** réparties sur l'année,
- Enseignements **à distance** :
 - Cours méthodologique - préparation du projet tutoré (en début de formation);
 - Projet tutoré de professionnalisation* : définition de la problématique en lien avec le lieu d'alternance et travail sur les compétences transversales mises en œuvre, travail en groupe, conception et rédaction des dossiers collectifs, suivis individuel et par groupe de 3, travaux dirigés à distance;
 - Travaux dirigés à distance et classes virtuelles (suivant calendrier communiqué).

***L'objectif pédagogique du projet tutoré de recherche et de professionnalisation peut viser à faciliter l'élaboration de la problématique du mémoire des alternants dans une dynamique professionnalisante.**



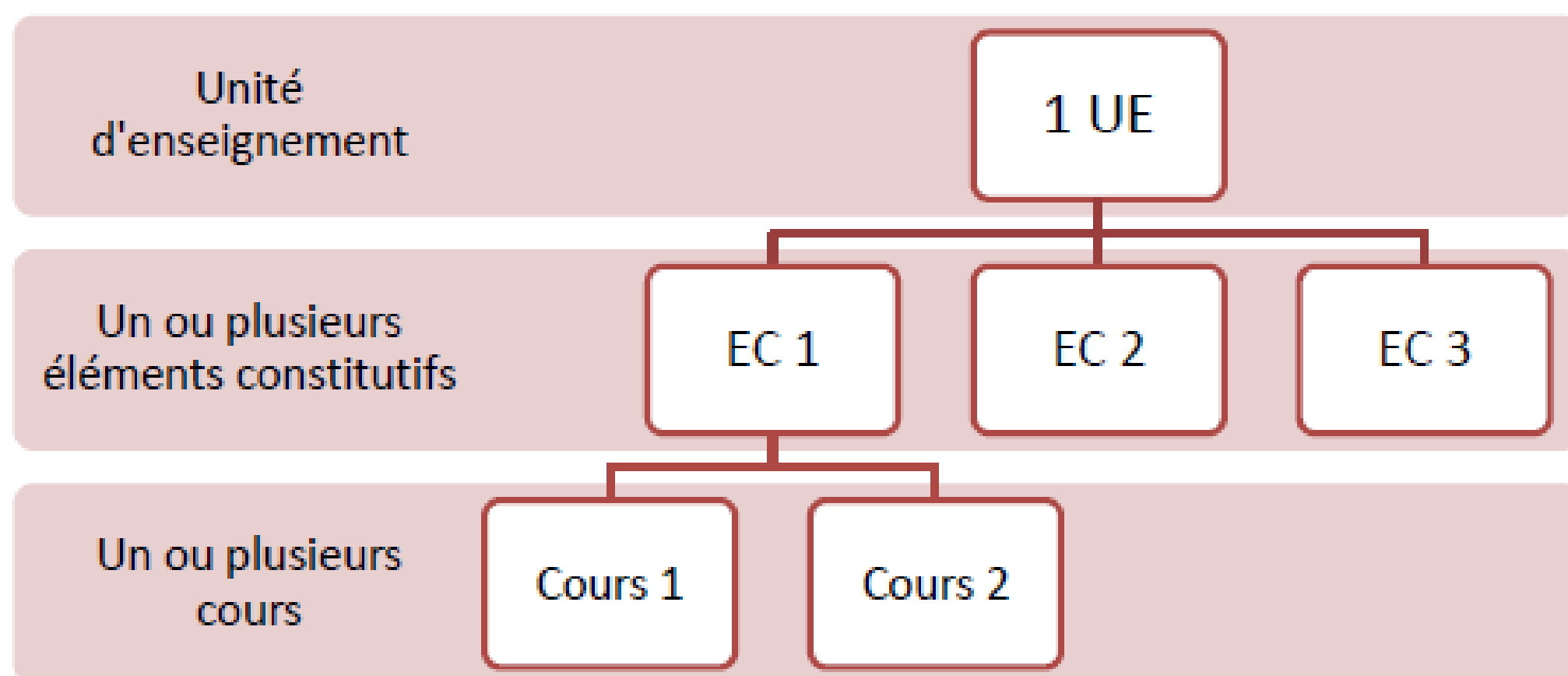
ANNEXE => Calendrier de formation détaillé

● Calendrier Prévisionnel ●
M1 FF et IPN Début : 08/09/25 Fin: 07/07/26
M2 FF et IPN Début : 08/09/25 Fin : 02/07/26

CONTENU DE LA FORMATION

Maquette de formation

Le diplôme est structuré autour de **9 Unités d'enseignement (UE)** en Master 1 et **9 UE en Master 2**



Ces UE sont réparties sur **4 semestres** (semestres 1 et 2 en master 1 et semestres 3 et 4 en master 2).

Chaque UE comprend un ou plusieurs éléments constitutifs (EC).
Chaque EC comprend un ou plusieurs cours.



ANNEXE => Programme de formation détaillé

MOYENS PÉDAGOGIQUES, TECHNIQUES, D'ACCOMPAGNEMENT ET D'ASSISTANCE

MOYENS PÉDAGOGIQUES & TECHNIQUES

En présentiel

MOYENS PÉDAGOGIQUES

Cours magistraux, travaux dirigés, travaux de groupe, exposés...

MOYENS TECHNIQUES

Les supports pédagogiques, techniques et matériels sont définis par les équipes pédagogiques en adéquation avec les objectifs de la formation dans laquelle elles interviennent.

L'INSPÉ dispose de salles de cours et de salles informatiques équipées (vidéo projection, son, TBI, postes informatiques) et de deux amphithéâtres. Elle met à la disposition des usagers et des usagères, des ressources informatiques, matérielles et logicielles (sous réserve du respect de la charte informatique en vigueur dans l'établissement). Des points d'accès wifi sont accessibles à l'Inspé Clermont-Auvergne.

Des postes informatiques en libre accès sont à la disposition des apprenants à la bibliothèque de l'Inspé Clermont-Auvergne.

A distance

MOYENS PÉDAGOGIQUES

TD individuel, collectif, classe virtuelle synchrone et asynchrone, Cours non interactif, questionnaire de positionnement, quizz, forums, vidéos, séance de remédiation ...

Utilisation de l'ENT et de la plateforme de formation de l'Université Clermont Auvergne : <https://ent.uca.fr>

Dans la mesure du possible (sous réserve de disponibilité), les outils de l'établissement (Moodle, Teams, e-portfolio...) sont utilisés pour les activités et le suivi des stagiaires. Les types de documents (images, vidéos, audio, PDF etc.) et supports sont, dans la mesure du possible, diversifiés et une qualité minimum est respectée pour les ressources numériques.

MOYENS TECHNIQUES - ASSISTANCE

L'apprenant doit disposer d'un matériel et d'une connexion adaptés (cf. prérequis)

Les échanges avec les intervenants pédagogiques et les référents techniques se font à la demande de l'apprenant.

Modalités techniques d'interaction et d'assistance proposées à l'apprenant : messagerie, téléphone, rendez-vous.

Délais dans lesquels les personnes en charge de son suivi sont tenues d'assister le stagiaire en vue du bon déroulement de l'action : délai de réponse moyen de 48h (hors week-end)

Un Guide d'accueil ENT et découverte de la plateforme est transmis à chaque stagiaire en début de formation

EQUIPE PEDAGOGIQUE INTERVENANTS

**Responsable(s)
du diplôme :**

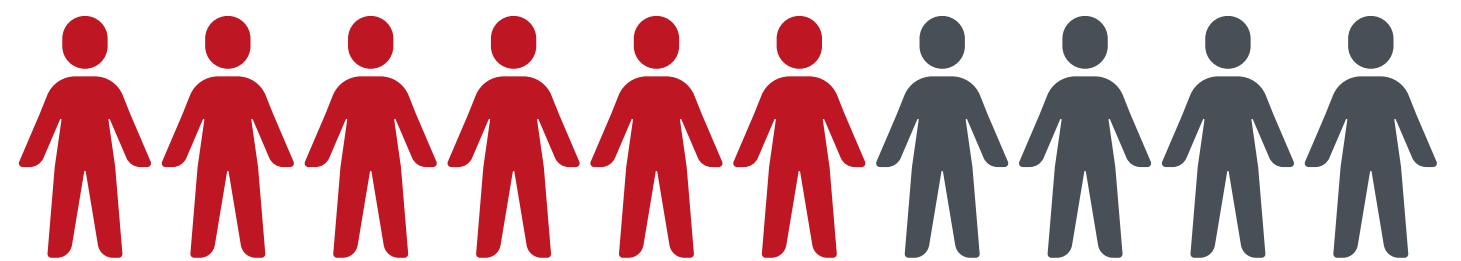
Sylvie MOUSSAY

Autres responsabilités :

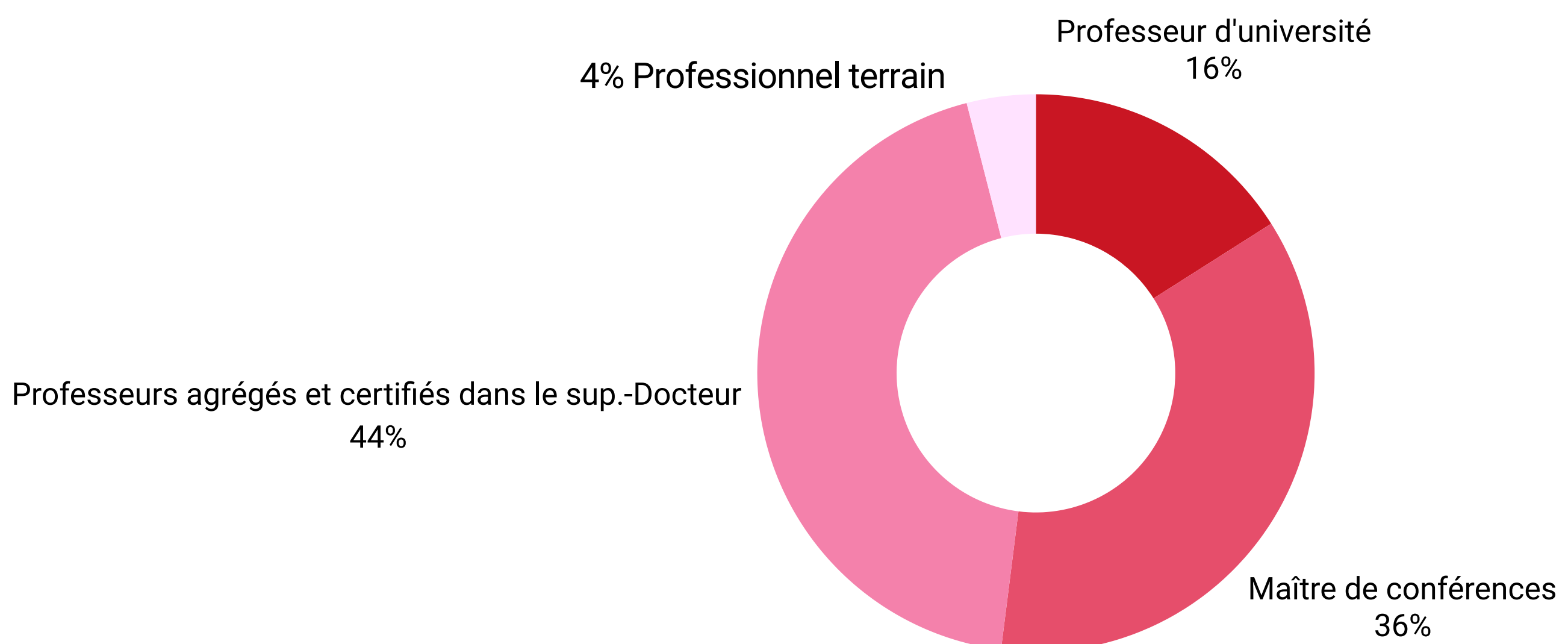
Accompagnateur de la formation continue, référent EAD pour l'Inspé, formateur au numérique : Frédéric BOISSONNET

Responsables/Référents Alternance du parcours IPN : Xavier Nicolas - Ciara Wigham

Responsables/Référents Alternance du parcours FF : Sylvie Dozolme



Potentiel participant à la formation: enseignants-chercheurs et enseignants de l'établissement participant à la formation ...



Représentants du monde socio-professionnel participant à la formation (sous réserve de modification)

Rectorat de Clermont-Ferrand
IFé-ENS Lyon
Logipro
Ecole Nationale de Police
Maskott
DRANE
GRETA
Transition pro Auvergne Rhône Alpes
Trisomie 21 France
Les PEP (Pupilles de l'Enseignement Public)
Centre Trajectoire
Banque populaire Aquitaine
Michelin
Ecole d'ostéopathie Vichy

SUIVI DE L'EXÉCUTION DE LA FORMATION

Pour justifier de la bonne réalisation de l'action de formation suivie par le-la stagiaire, le service Formation établit une attestation d'assiduité mensuelle pour chaque personne inscrite en formation continue

Feuilles d'émargement

Une feuille d'émargement répondant aux exigences de la réglementation est mise à la disposition du-de la stagiaire avant le début de sa formation. Ce document doit obligatoirement être retourné, complété et signé (pour chaque demi-journée, par le-la stagiaire et les formateurs intervenants) au plus tard le 30 ou 31 de chaque fin de mois, pendant toute la durée de la formation.

Activités et travaux réalisés à distance,

Concernant le suivi d'assiduité des activités et travaux réalisés à distance, une attestation est établie sur la base des indicateurs pédagogiques relatifs aux activités effectuées à distance (rapports d'activités extraits de la plateforme de cours en ligne, relevés de présence en classe virtuelle, résultats d'évaluation, moyens de suivi, d'accompagnement et d'assistance mis en œuvre pour le stagiaire).

ÉVALUATION DE LA FORMATION

Une procédure d'évaluation, prenant appui sur les modalités de contrôle de connaissance propres au Diplôme suivi, permet de déterminer si le-la stagiaire a acquis les connaissances et compétences dont la maîtrise constituait l'objectif initial de l'action.

L'ensemble des informations relatives à la procédure d'évaluation (*modalités de contrôle des connaissances et des compétences*) **est communiqué en début de formation aux apprenants.**

**Règlement des études et modalités de
contrôle des connaissances et
compétences UCA**



APRÈS LA FORMATION

Niveau de sortie

Bac +5

Niveau 7 : Master

Secteurs d'activité/Débouchés

Parcours Formation de formateurs dans le milieu de l'enseignement, de l'entreprise, des collectivités et des services

Secteurs de l'enseignement : dans le cadre de la formation continue du 1er et 2nd degré et service académique, au sein d'universités et/ou d'écoles professionnelles
Secteur des collectivités territoriales (département, région),
Secteur de la formation professionnelle interne dans les grandes entreprises,
Secteur des entreprises innovantes dans le domaine de la formation comme du numérique.

- **Métiers de l'Enseignement :**

tuteurs et accompagnateurs enseignants débutants dans le 1er et 2nd degré,
formateurs en école et/ou université d'entreprise,
chargés de formation en université dans son domaine professionnel,
ingénieurs pédagogiques.

- **Métiers de l'Entreprise :**

Formateur
formateur de formateur
concepteur de formation
ingénierie de formation
responsable de formation
Ingénieur de projet
Conseiller en formation et en recrutement.

- **Métiers des collectivités territoriales :**

chargé de formation
chargé d'ingénierie de formation
chargé de mission Accompagnement au développement des formations

- **Métiers des services :**

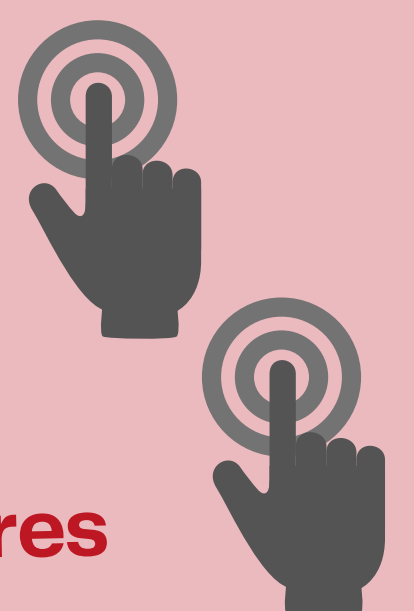
Collaborateur dans un organisme de formation
chargé de formation
concepteur de formation
ingénierie de formation
cadre pédagogique
possibilité de créer sa propre structure de formation.

Poursuites d'études

Doctorat en Sciences de l'éducation et de la formation.
Diplômes, concours et formations de cadres dans les domaines visés.

Enquêtes et statistiques d'insertion professionnelle

Témoignages d'étudiants – stagiaires



APRÈS LA FORMATION

Parcours Ingénierie pédagogique et numérique

Secteurs d'activité/Débouchés

Secteurs de la formation initiale et continue dans le domaine de la formation des enseignants débutants dans le premier et second degré, au sein de l'université mais aussi des services académiques (rectorat, inspections académiques, etc.),
Secteur des collectivités territoriales (département, région),
Secteur de la formation professionnelle interne dans les grandes entreprises,
Secteur des entreprises innovantes de développement du numérique (micro-entreprises, entreprises de taille intermédiaire).

- **Métiers de l'Education nationale (1er degré, 2nd degré, université) :**
enseignant(s) référent(s) Numérique d'établissements scolaires,
chargés de mission TICE (1er degré) auprès des inspecteurs académiques,
conseillers pédagogiques numériques (1er degré),
animateurs numériques (2nd degré) nationaux et académiques.

- **Métiers des collectivités territoriales :**
chargé d'ingénierie pédagogique
chargé d'ingénierie e.learning et multimodale
chargé de mission accompagnement au développement numérique

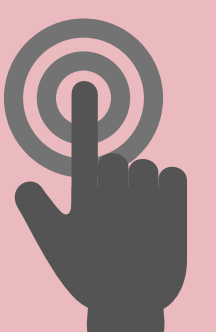
- **Métiers de l'entreprise et de l'université :**
E-formateurs, formateurs multimédia, responsables de service de formation,
ingénieurs pédagogiques numérique (ou multimédia),
ingénieurs des systèmes de formation numériques,

Poursuites d'études

Doctorat en Sciences de l'éducation et de la formation.
Diplômes, concours et formations de cadres dans les domaines visés.

Enquêtes et statistiques d'insertion professionnelle

Témoignages d'étudiants – stagiaires



LISTE DES ANNEXES



ANNEXE => Calendrier de formation détaillé



ANNEXE => Programme de formation détaillé



ANNEXE => Maquette de formation

NOS SITES – CARTE DE FORMATION

CARTE DES FORMATIONS



SIEGE DE CLERMONT-CHAMALIERES

(Pôle compétence : Recherche / Laboratoire ACTé)

36 avenue Jean-Jaurès C.S. 20001

63407 Chamalières Cedex

Tél. : +33 (0)4 73 31 71 50

- Diplôme d'accès aux études universitaires (DAEU) A & B, distanciel 100%
- Licence Sciences de l'éducation et de la formation, parcours «Enseignement, Education et Formation»
- Master MEEF 1er degré, parcours «Enseigner en France»
- Master MEEF 2nd degré
- Master MEEF Encadrement éducatif
- Master MEEF Pratiques et ingénierie de la formation
- Master Sciences de l'Éducation et de la formation, parcours «Formation de formateurs», «Ingénierie pédagogique et numérique», «Recherche et Expertise en Sciences de l'Éducation et de la Formation», «Scolarisation et besoins éducatifs particuliers»,,
- UE Libres dans les domaines de l'environnement durable, du e-learning et de l'orientation vers les métiers de l'enseignement (voir catalogue annuel)
- Préprofessionnalisation en licence
- Formation continue diplômante, qualifiante et certifiante
- Préparation au concours d'enseignement (sous réserve)



SITE DE MOULINS

(Pôle compétence : Éducation à la santé)

28 rue des Geais

03000 Moulin

Tél. : +33 (0)4 70 35 13 00

- Licence Sciences de l'Éducation et de la Formation, parcours «Préparatoire aux Professorat des Ecoles»
- Master MEEF 1er degré, parcours «Enseigner en France»
- Formation continue diplômante, qualifiante et certifiante



SITE D'AURILLAC

(Pôle compétence : Enseigner en milieu rural)

25 rue de l'École Normale

15013 Aurillac

Tél. : +33 (0)4 43 79 11 52

- Master MEEF 1er degré, parcours « Enseigner en France»
- Campus connecté (labellisé en 2020)
- Formation modulaire «Classes multi niveaux et enseignement en réseau»
- Formation continue diplômante, qualifiante et certifiante



SITE DU PUY-EN-VELAY

(Pôle compétence : Enseigner dans les établissements français à l'étranger)

8 rue Jean-Baptiste-Fabre

43011 Le Puy-en-Velay Cedex

Tél. : +33 (0)4 71 09 90 50

- Diplôme d'accès aux études universitaires (DAEU) A & B, distanciel 100%
- Diplôme d'université «Enseigner dans un établissement français à l'étranger» à distance, 5 parcours
- Master MEEF 1er degré parcours «Enseigner en France», «Enseigner en France et à l'Étranger»
- MOOC Enseigner dans le réseau des établissements français à l'étranger
- CAPEFE (préparation + certification)
- Campus connecté (labellisé en 2021)





INSPE Clermont Auvergne - Université Clermont Auvergne
36, avenue Jean-Jaurès - CS 20001
63407 Chamalières Cedex

Pour tout renseignement complémentaire, vous pouvez contacter :
SERVICE FORMATION - Formation professionnelle
alternance.inspe@uca.fr -04.73.31.71.79



Visitez notre site
internet inspe.uca.fr



Rejoignez-nous sur les
réseaux sociaux

